

# Lettre d'information sur le projet de parc éolien de VALLANDREUX Communes de Lhuître, Grandville et Dosnon

VALOREM Valorisons ensemble les ressources de vos territoires

n°1  
Juin 2019

Comme vous le savez, la société VALOREM, en relation étroite avec les élus et le territoire, étudie la possibilité d'implanter un parc éolien sur les communes de Lhuître, Grandville, Dosnon, qui constituerait une extension du parc existant.

Après quelques années d'inactivité due à une problématique radar Météo France (radar d'Avant-lès-Ramerupt), ce projet a été relancé depuis quelques mois et les études de faisabilité sont en cours.

## Un projet démarré en 2009, mis en pause en 2012... et relancé !

Lancé en 2009, ce projet a dû être mis en attente pendant 6 ans suite au durcissement de la législation concernant l'implantation d'éoliennes dans un rayon de 20 km autour du radar Météo France d'Avant-lès-Ramerupt.

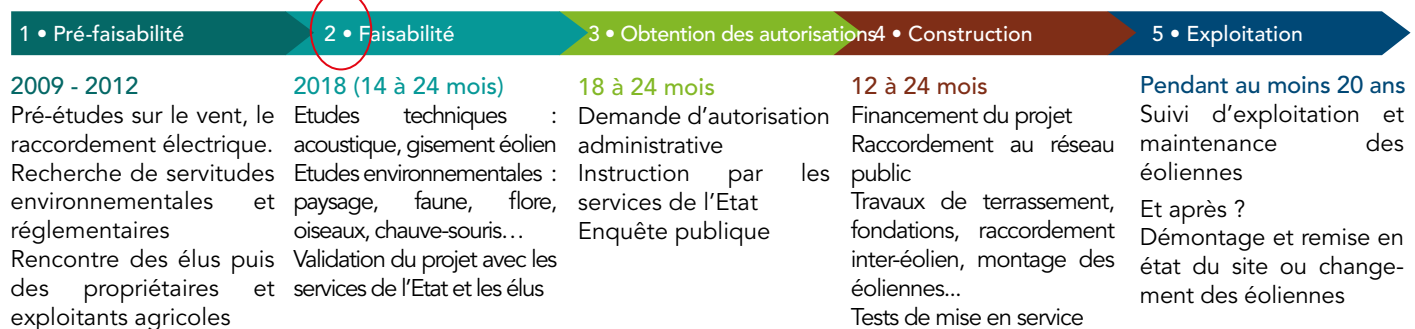
L'année dernière, VALOREM a décidé de financer une étude utilisant les dernières technologies d'analyse afin de connaître précisément les impacts de nos éoliennes sur le radar, et d'en adapter l'implantation pour les minimiser.

L'étude a conclu que, sous certaines conditions (angles entre les éoliennes et le radar), ce projet d'extension n'apporterait pas d'impact additionnel en comparaison avec la situation existante.

Plusieurs semaines de concertation avec Météo France et les services de l'Etat ont suivies et nous ont encouragés à reprendre les études de faisabilité de ce projet.

Dans ce cadre, VALOREM a mandaté des bureaux d'études afin de réaliser différentes études environnementales. Ne soyez donc pas surpris de croiser des naturalistes dans la zone d'étude, en train d'observer les espèces présentes et équipés d'instruments de mesure spécifiques tels que des capteurs d'ultrasons pour identifier les chauves-souris à la tombée de la nuit.

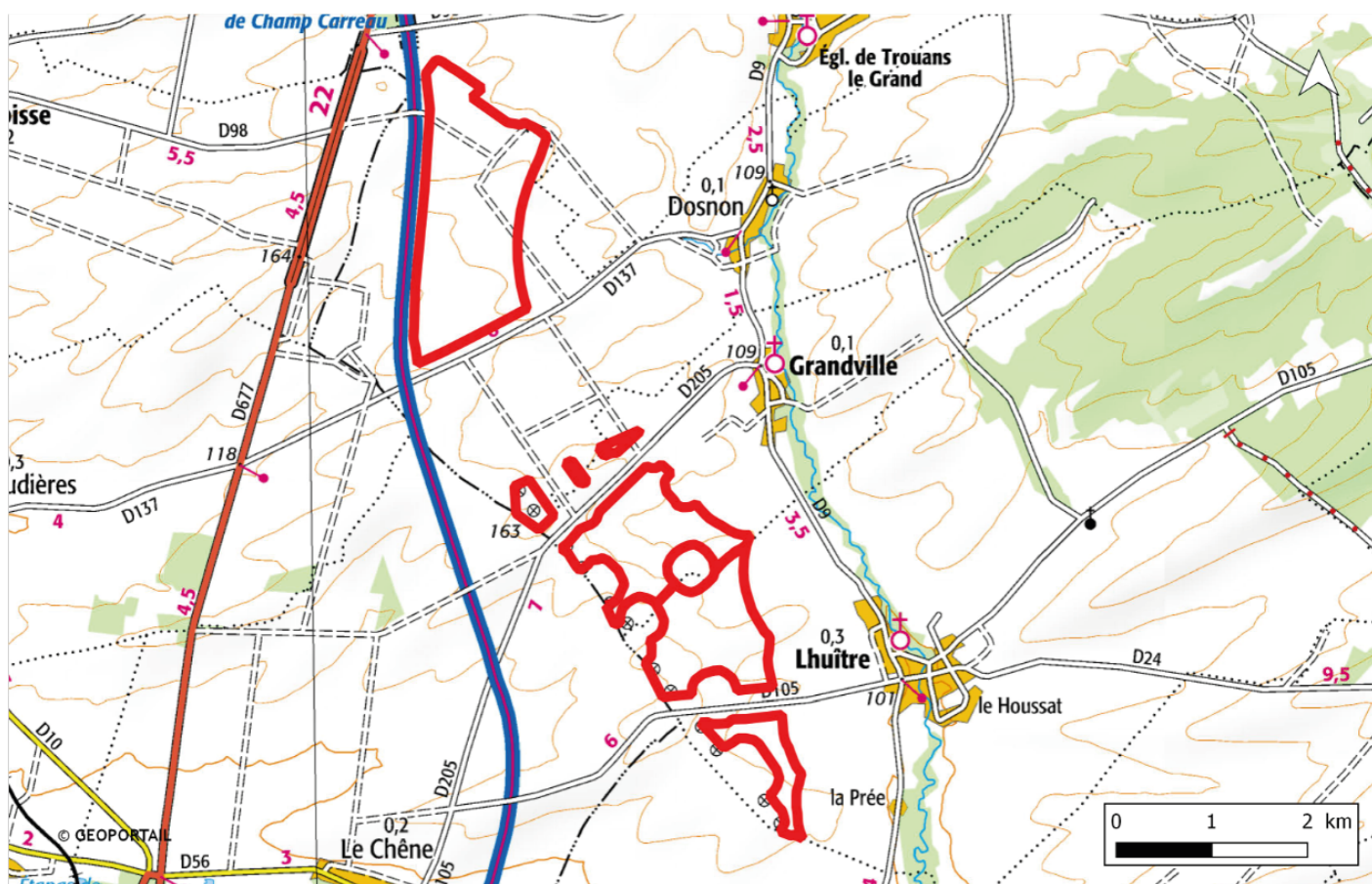
### Les études de faisabilité ont démarré.



Éoliennes du parc de Lhuître, Grandville et Dosnon - Photo : F. Canon

# Lettre d'information sur le projet de parc éolien de VALLANDREUX

## Communes de Lhuître, Grandville et Dosnon



Zones d'implantation potentielle

Plus d'informations sur le site du projet :

[www.parc-eolien-vallandreux.fr](http://www.parc-eolien-vallandreux.fr)

### Pour en savoir plus :

- France Energie Eolienne : [www.fee.asso.fr](http://www.fee.asso.fr)
- Enercoop : [www.enercoop.fr](http://www.enercoop.fr)
- Association Negawatt : [www.negawatt.org](http://www.negawatt.org)
- ADEME : [www.ademe.fr](http://www.ademe.fr)



Votre contact VALOREM

Chef de projets

Yoan GALAS

25 rue Vanmarcke

80 000 Amiens

Tél. : 03 22 09 20 92

Mobile : 06 29 30 02 88

[yoan.galas@valorem-energie.com](mailto:yoan.galas@valorem-energie.com)

[www.valorem-energie.com](http://www.valorem-energie.com)

Lettre d'information - Juin 2019

Communes de Lhuître, Grandville et Dosnon

Directeur de la publication, impressions :

Communication VALOREM

[www.valorem-energie.com](http://www.valorem-energie.com)